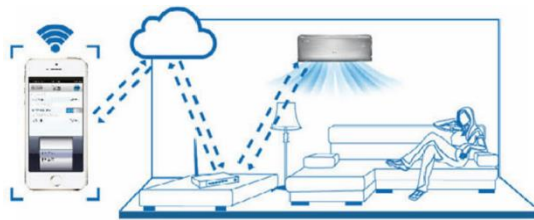

WIFI

Használati utasítás



Tartalomjegyzék

Tartalomjegyzék	1
Az alkalmazás letöltése	2
Regisztráció	3
Kapcsolódás helyi hálózathoz	4



Kapcsolódás vezeték nélküli routerhez	5
Kapcsolódás vezeték nélküli routerrel (távoli vezérlés)	6
Funkciók	7
Leggyakoribb üzemmódok	8

Az alkalmazás letöltése

1., Olvassa be az alábbi QR kódot:



VAGY:

Nyissa meg az alábbi linket a telefonján:

Android:

<https://play.google.com/store/apps/details?id=com.gree.ewpesmart>

iOs:

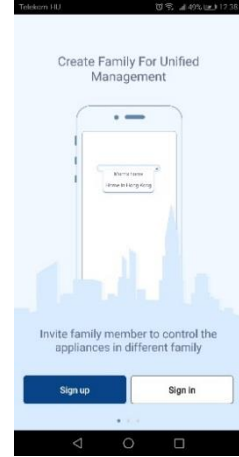
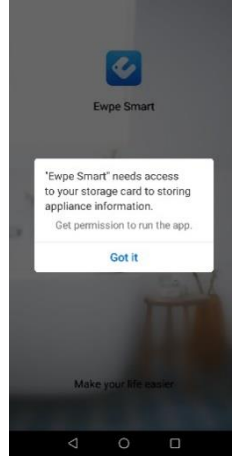
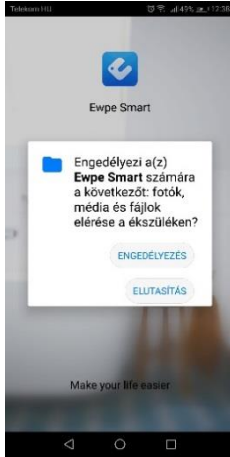
<https://itunes.apple.com/app/ewpe-smart/id1189467454?ls=1&mt=8>

Telepítés után az alapértelmezett nyelv az alkalmazáson belül angol.

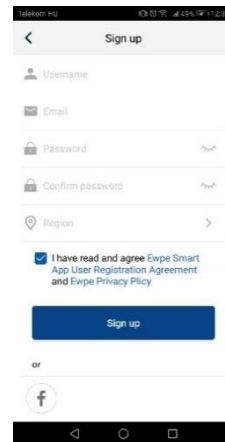
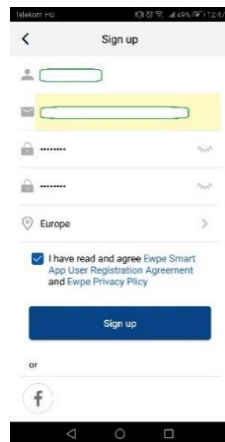
Telepítse a EWPE Smart  alkalmazást.

Regisztráció

A regisztrációhoz internetkapcsolat szükséges. Hozzon létre egy felhasználói fiókot. "Sign Up" ikonra kattintva.



A „Sign Up” menüben adjon meg felhasználó nevet, email címet, jelszót, Region fülnél válassza az Europe-t

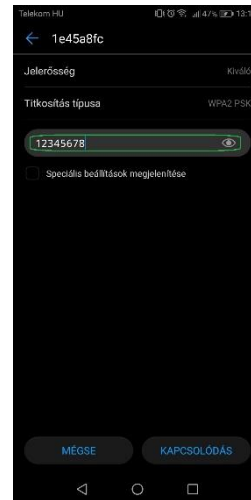


Sikeres regisztráció után jelentkezzen be az új fiókba.

Kapcsolódás Helyi Hálózathoz:

Ellenőrizze hogy a berendezés wifi modulja be van kapcsolva. Alaphelyzetben a beüzemelést követően bekapcsolt helyzetben van. A távirányító megfelelő gombjaival ki- és bekapcsolható a wifi modul. Keresse meg az okos eszköz segítségével a látható wifi hálózatokat. A wifi hot spot neve a berendezés mac címének utolsó 8 karaktere, az alapértelmezett jelszó: 12345678.

Csatlakozzon a hálózathoz:



Nyissa meg a EWPE Smart alkalmazást. Ekkor az aktuálisan csatlakoztatott légkondicionálót fogja látni. Válassza ki a légkondicionálót, hogy helyileg vezérelje azt a lenti ábrának megfelelően. (A funkciók a későbbiekben részletezve)

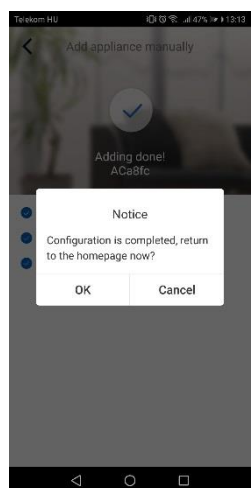
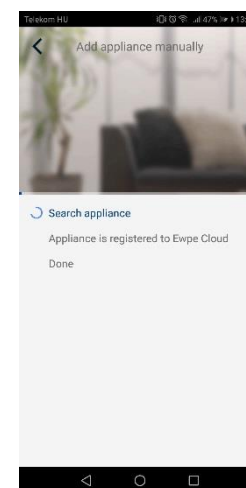
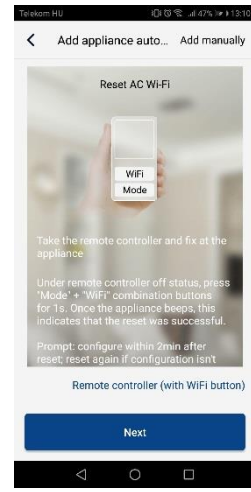
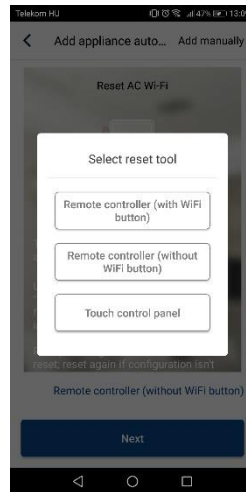
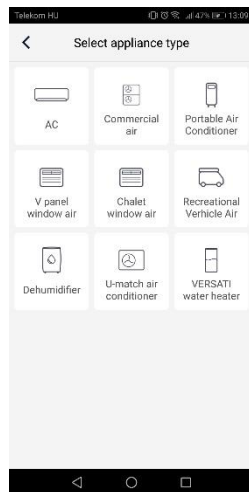
Megjegyzés:

Egy légkondicionálót legfeljebb 4 eszközzel lehet egyszerre vezérelni.

Kapcsolódás vezeték nélküli routerrel (távoli vezérlés)

Továbbra is a berendezés WIFI-jére maradjon csatlakozva. A helyi vezérlés megvalósítása után térjen vissza a főoldalra és nyomja meg a **+** gombot, válassza ki az „Add device” menüpontot. A megjelenő oldalon válassza ki a klímát és adja meg a jelszavát (12345678 alaphelyzetben). A képernyő felső részén válassza a „Manual Configuration” lehetőséget.

1. Állítsa a WIFI modult alapértelmezett állapotba, a távirányító leírásában leírtak szerint. (Ha nem történt korábban változtatás, nem szükséges) Ezután nyomja meg a „Next gombot”
 2. A megjelenő hálózatokból (több berendezés esetén) válassza ki a berendezést, és győződjön meg, hogy a jelszó 12345678 legyen. Ezután nyomja meg a „Next gombot”
 3. A megjelenő hálózatokból válassza ki azt a hálózatot (otthoni WIFI router) amelyre a berendezést csatlakoztatni szeretné. Adja meg ennek a hálózatnak a jelszavát. Ezután nyomja meg a „Next gombot”
- Miután a csatlakozás megtörtént, a berendezés hangjelzést ad. Ezután a berendezés a telefon számára már nem jelenik meg az észlelt WIFI hálózatok között. Állítsa le az alkalmazást, és indítsa újra. Csatlakozzon vissza az internetre, és kb. 1 perc átfutási idő elteltével bárholnan vezérelheti a berendezést.

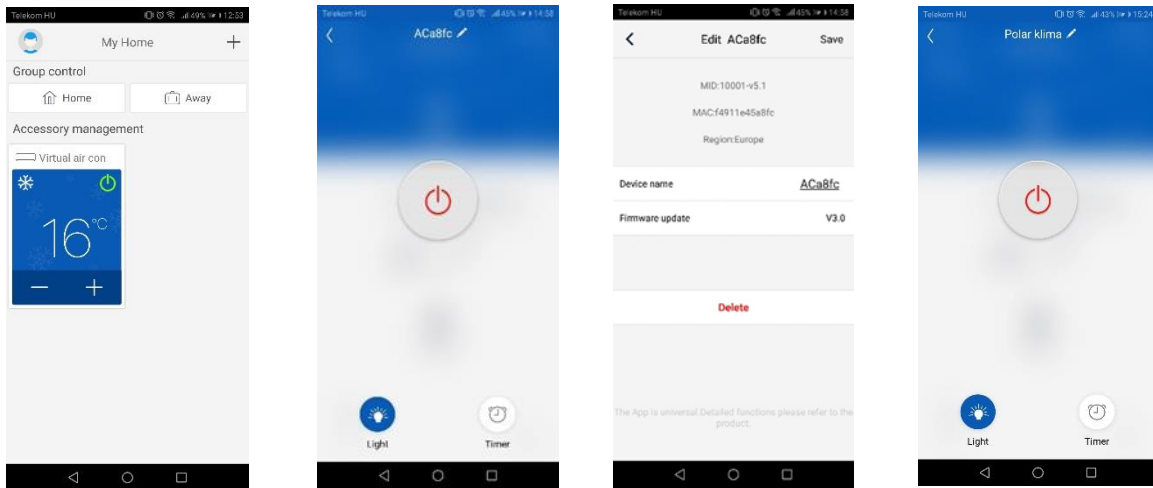


Funkciók

A légkondicionáló beállításai:


A nyitó képernyőn tartsa nyomva a csatlakoztatott berendezés nevét, mely jelenleg a berendezés Mac címének utolsó 8 karaktere.

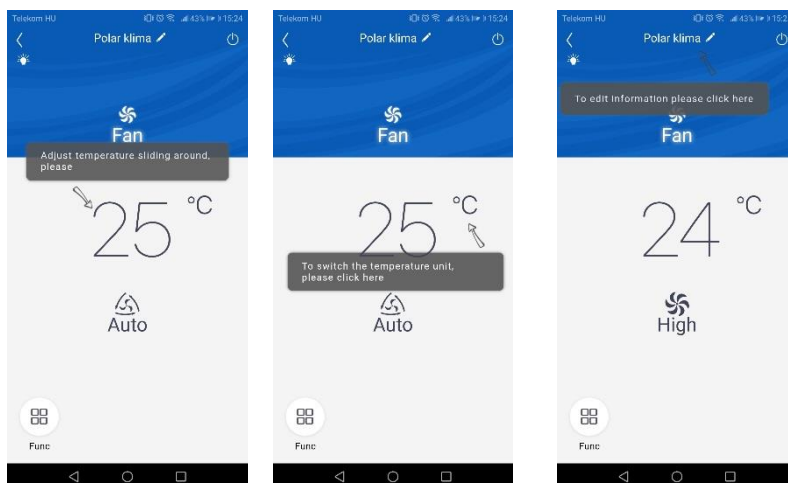
A felső menüpontra megváltoztathatja az alapértelmezett nevet. ki és bekapcsolhatja a berendezés kijelzőjét.



Leggyakoribb üzemmódok:

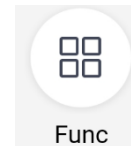
Az általános üzemmódok (ki- és bekapcsolás; üzemmód választás; hőmérséklet; ventilátor sebesség; stb.) és a további kényelmi funkciók (Air, Save; Light; Sleep; stb.) irányítása.

A nyitó oldalon válassza ki a légkondicionálót, példánkban a „Polarklima”
Nyomja meg a  gombot a bekapcsoláshoz



Beállítások változtatásához húzza balra vagy jobbra a megfelelő ikont.

Kényelmi funkciók a leni ikonnal érhető el.





OKOS KLÍMA - OKOS DÖNTÉS!

www.polarclima.hu